

Aseptyczne zawory probiercze



Sanitary
flow
equipment

Typ VPK Zawory probiercze aseptyczne

■ CHARAKTERYSTYKA

Zawory probiercze aseptyczne Aerre Inox zostały zaprojektowane do sterylnego poboru próbek w aplikacjach farmaceutycznych, kosmetycznych, spożywczych i wielu innych.

Charakteryzują się kompaktową budową, która pozwala na instalacje w miejscach o ograniczonej powierzchni. Są używane, jako zawory probiercze zbiornikowe, a także bezpośrednio na liniach technologicznych.

■ AUTOKLAWOWANIE

Korpus i głowica zaworu są wykonane z certyfikowanego pełnego pręta, ze stali nierdzewnej AISI 316L.

Aseptyczna konstrukcja zapewnia, że podczas poboru próbek medium ma kontakt tylko z korpusem zaworu i membraną, z wyłączeniem mechanicznych części sterowania.

Zawory mogą być wyposażone w specjalny dodatkowy króciec, które umożliwi mycie za pomocą CIP lub sterylizację za pomocą SIP. Zawory są dostępne ze sterowaniem ręcznym lub pneumatycznym (lub pneumatyczne + ręczne). Korpus zaworu jest wyposażony w otwór drenażowy, który wskazuje stan membrany.

■ WYKOŃCZENIE POWIERZCHNI

- Wewnątrz zaworu powierzchnia: polerowana
 $Ra \leq 0,5 \mu m$
- Zewnątrz zaworu powierzchnia: lustrzana, polerowana

■ PRZYŁĄCZA PROCESOWE

Przyłącze wlotowe do zaworu (dopasowane do typu zaworu VPK):

- Tri-Clamp – $\frac{1}{2}$ " do 2"
- Spawany – $\varnothing 19 \text{ mm}$
- Gwint BSP – $\frac{1}{4}$ " $\frac{3}{8}$ " lub $\frac{1}{2}$ "
- Kołnierzowy
- Ingold
- Nakrętka obrotowa
- Inne wg zapotrzebowania klienta

■ PRZYŁĄCZE PROBIERCZE

Przyłącze probiercze / CIP oraz SIP (dopasowane do typu zaworu VPK):

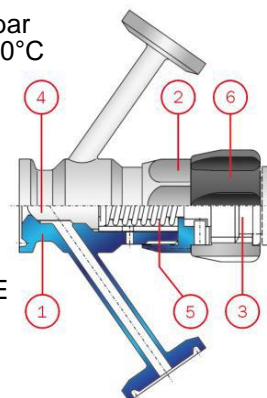
- Clamp – $\frac{1}{2}$ "
- Spawany – $\varnothing 6,25 \times 1,24 \text{ mm}$
- Końcówka na węży - $\varnothing 6,25 \text{ mm}$
- Szybkozłącze
- Inne wg zapotrzebowania klienta

■ WARUNKI PRACY

- Max ciśnienie: 10 bar
- Max temperatura: $+150^{\circ}\text{C}$

■ MATERIAŁ

- | | |
|--------------------|------------------|
| 1. Obudowa zaworu: | AISI 316L |
| 2. Głowica: | AISI 316L |
| 3. Trzon: | AISI 316L |
| 4. Membrana: | Silikon lub PTFE |
| 5. Sprężyna: | AISI 304 |
| 6. Pokrętko: | PTFE |

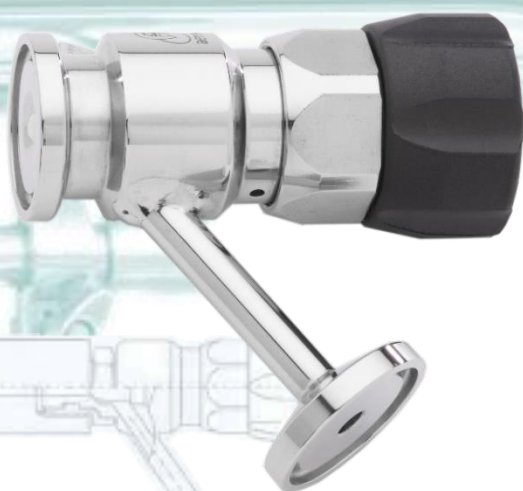


ASEPTYCZNE ZAWORY PROBIERCZE

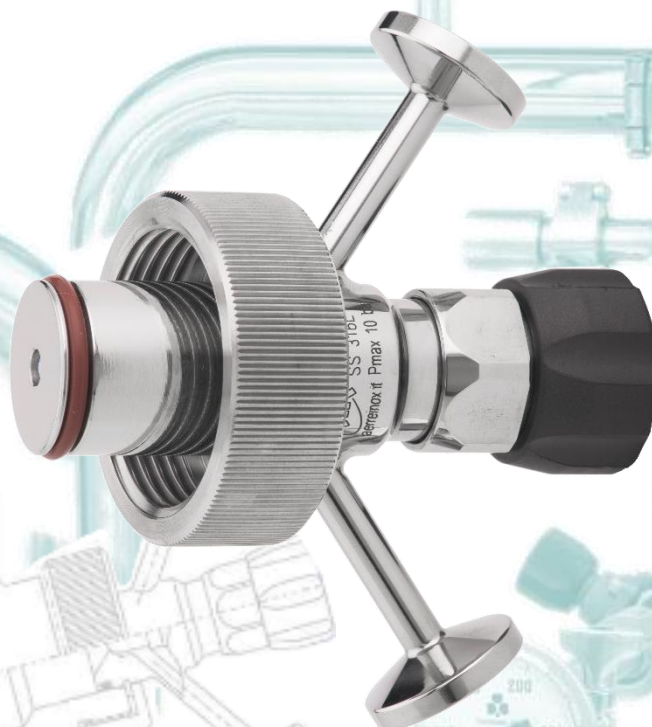
■ STERYLNY POBÓR PRÓBEK

Wyjątkowa budowa zaworów próbkujących zapewnia efektywne mycie i sterylizację (CIP / SIP) powierzchni zaworu mających kontakt z produktem, jak również membrany zamykającej w pozycji zamkniętej zaworu. Gdy zawór jest zamknięty membrana wraz z wlotem zaworu tworzy powierzchnię pozbawioną martwych przestrzeni.

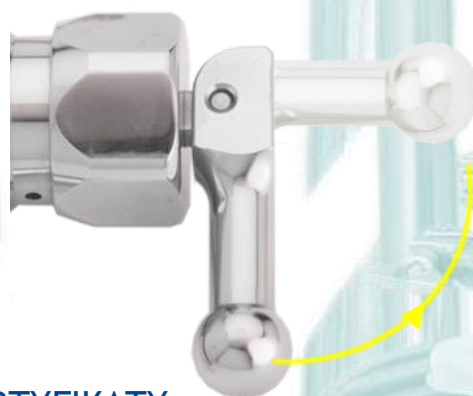
Zawory probiercze ręczne
z króćcem poboru



Zawory probiercze ręczne
z króćcem poboru oraz króćcem CIP/SIP



Różne typy sterowania zaworami: ręczne z pokrętkiem, ręczne z dźwignią, pneumatyczne



■ DOKUMENTACJA I CERTYFIKATY

Wszystkie zawory są w pełni identyfikowalne dla procesów walidacji.

Każdy zawór może być dostarczony z odpowiednimi atestami:

- Deklaracje zgodności wg UNI 10204 2.1 oraz UNI 10204 2.2
- Certyfikat Materiałowy EN 10204 3.1
- Certyfikat zgodności z regulacjami FDA
- Certyfikat chropowości / wykończenia powierzchni

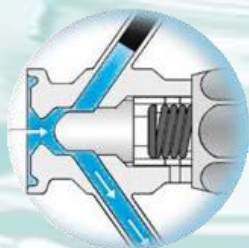
FAZY POBORU PRÓBEK

■ UWAGA!

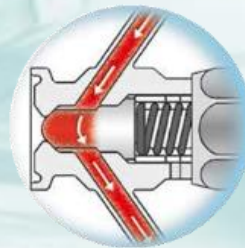
Aby zapewnić niezawodne działanie aseptycznych zaworów pobierczych, należy zachować margines bezpieczeństwa między obciążeniem sprężyny korka gniazda oraz maksymalnym ciśnieniem w lini produkcyjnej. Wyższe ciśnienia wymuszają otwarcie zaworu. Ustaw maksymalne ciśnienie swoich aplikacji.

Faza poboru próbki

Faza CIP/SIP



■ Produkt
Zawór otwarty



■ Produkt
Zawór zamknięty



Informacje wymagane przy zamawianiu

Aby dokładnie określić wymagany produkt, zacznij od opisu i wybierz dodatkowe opcje – jak pokazano poniżej:

Typ zaworu	Opcje	Włot zaworu	Przyłącze wlotu zaworu	Króciec poboru	Króciec CIP/SIP	Membrana	Sterowanie	Czujnik	Wykończenie powierzchni	Materiał
VPK	-	05	AG	PB	AG	T	MC		-11	A

Zawór	Włot zaworu	
VPK	05	5 mm
VPA	07/10/13	7/9,4/12,7mm
VPZ	05/07/10/13	

(*) Na zapytanie Silikon 7mm

Opcje	
-	Standard
A	ATEX

Membrana	
T	TFE PTFE
X	Silikon

Czujnik	
11	PNP12/24VdC
Inne na zapytanie	

Przyłącze wlotu zaworu	VPK	VPA
Clamp	1/2" AG	•
	3/4" AH	•
	1" AJ	•
	1 1/2" AM	•
	2" AN	•
Spaw	Ø19mm QC	•
	Ø30mm QF	•
Gwint BSP	1/4" LC	•
	3/8" LE	•
	1/2" LG	•
	3/4" LH	•
Ingold	Ø 25 ZA	•
Kołnierzowe	S...	•
Inne na zapytanie		

Króciec poboru - Króciec CIP/SIP	VPK	VPA
Clamp	1/2" AG	•
	3/4" AH	•
Spaw	Ø6,25x1,24mm RB	•
	Ø12,7x1,65mm BG	•
Na węży	Ø6,25mm PB	•
	Ø12,7mm PF	•
Szybkozłącze	ZG	•
Inne na zapytanie		

Wykończenie pow. VPK	
11	≤ 0,5 µm
51	≤ 0,5 µm + elektro-poler
Wykończenie pow. VPA	
11	≤ 0,5 µm
51	≤ 0,4 µm + elektro-poler
Inne na zapytanie	

Materiał	
A	1.4404
B	1.4435
C	C22 Hastelloy
D	C276 Hastelloy
Inne na zapytanie	

Sterowanie	
MC	Ręczne z pokrętkiem
ML	Ręczne z dźwignią on/off
MR	Ręczne + auto-powrót
PN	Sił.pn.poj.dział./podw.dział.
PL	Pneumat + dźwignia

Typ VPA Zawory probiercze aseptyczne

■ CHARAKTERYSTYKA

Zawory probiercze aseptyczne Aerre Inox zostały zaprojektowane do sterylnego poboru próbek w aplikacjach farmaceutycznych, kosmetycznych, spożywczych i wielu innych.

Charakteryzują się kompaktową budową, która pozwala na instalację w ograniczonych powierzchniach. Są używane, jako zawory probiercze zbiornikowe a także bezpośrednio na liniach technologicznych.

■ AUTOKLAWOWANIE

Korpus i głowica zaworu są wykonane z certyfikowanego pełnego pręta ze stali nierdzewnej AISI 316L.

Aseptyczna konstrukcja zapewnia, że podczas poboru próbek płyn ma kontakt tylko z korpusem zaworu i membraną, z wyłączeniem mechanicznych części siłownika z procesu.

Na życzenie są one wyposażone w specjalne połączenie z próbką, które umożliwia mycie za pomocą CIP lub sterylizację za pomocą SIP.

Dostępne z siłownikiem ręcznym lub pneumatycznym.

Korpus zaworu jest wyposażony w otwór wyciekowy, który wskazuje stan membrany.

■ WYKOŃCZENIE POWIERZCHNI

- Wewnątrz zaworu powierzchnia: polerowana $Ra \leq 0,5 \mu m$
- Zewnątrz zaworu powierzchnia: lustrzana, polerowana

■ PRZYŁĄCZE WLOTOWE

Przyłącze wlotowe do zaworu (dopasowane do typu zaworu VPA):

- Clamp – $\frac{3}{4}$ " do 2"
- Spawany – $\varnothing 30$ mm
- Gwint BSP – $\frac{1}{4}$ " $\frac{3}{8}$ " $\frac{1}{2}$ " $\frac{3}{4}$ "
- Kołnierzowy
- Ingold
- Nakrętka obrotowa
- Inne wg zapotrzebowania klienta

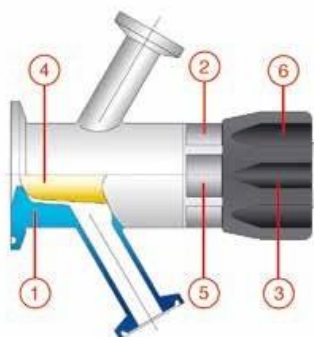
■ PRZYŁĄCZE PROBIERCZE

Przyłącze probiercze / CIP oraz SIP (dopasowane do typu zaworu VPA):

- Clamp – $\frac{1}{2}$ " $\frac{3}{4}$ "
- Spawany – $\varnothing 12,7 \times 1,65$ mm
- Końcówka na węża - $\varnothing 12,7$ mm
- Szybkozłącze
- Inne wg zapotrzebowania klienta

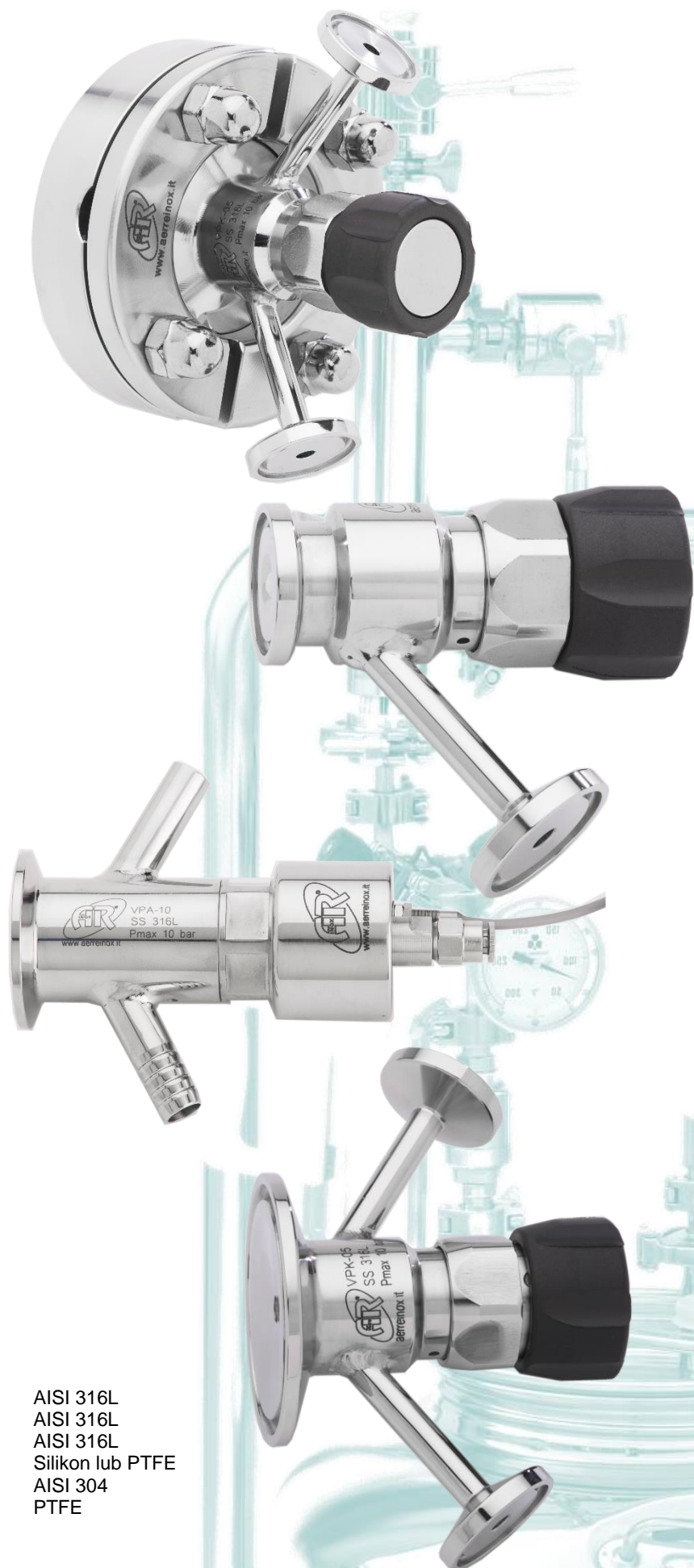
■ WARUNKI PRACY

- Max ciśnienie: 10 bar (g)
- Max temperatura: $+150^{\circ}C$



■ MATERIAŁ

- | | |
|--------------------|------------------|
| 1. Obudowa zaworu: | AISI 316L |
| 2. Głowica: | AISI 316L |
| 3. Trzon: | AISI 316L |
| 4. Membrana: | Silikon lub PTFE |
| 5. Sprężyna: | AISI 304 |
| 6. Pokrętło: | PTFE |





ASEPTYCZNE ZAWORY PROBIERCZE



SANTARNE ZAWORY PROBIERCZE



ASEPTYCZNY POBÓR DO POJEMNIKÓW



ASEPTYCZNE ZAWORY DENNICOWE



ZAWORY ZWROTNE



ZAWORY KULOWE HIGIENICZNE



ZAWORY KLAPOWE



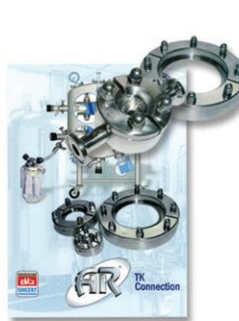
HIGIENICZNE WYMIENNIKI CIEPŁA



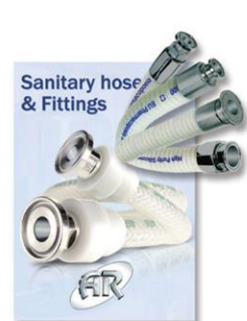
WZIERNIKI



ZŁĄCZA CLAMP



ZŁĄCZA HIGIENICZNE TK



SANTARNE WĘŻE ELASTYCZNE



MIKSERY MAGNETYCZNE



HIGIENICZNE ZAWORY MEMBRANOWE



URZĄDZENIA MYJĄCE



HIGIENICZNE PŁYTKI BEZPIECZEŃSTWA

AIR[®] Sanitary flow equipment

AERRE INOX s.r.l.
Via Gerola, 4
I-26010 Fiesco (Cremona)
Tel. +39 0374 370 828 Fax +39 0374 370 833
www.aerreinox.it



auspol
ARMATURA PROCESOWA
AUSPOL ul. Rozwojowa 9, 33-100 Tarnów
tel. +48 14 621 43 34
armatura.procesowa@auspol.com.pl
www.auspol.com.pl